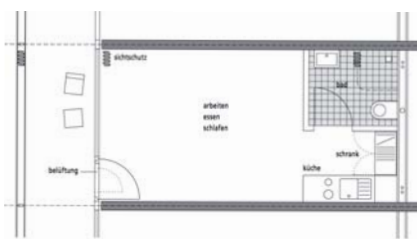


Wettbewerb "Studentenwohnheim und Supermarkt" Deggendorf - 3. Preis



In eine bestehende Stadtrand-situation werden ein Supermarkt und ein Studentenwohnheim eingefügt. Der städtische Raum an der Dr. Kollmannstraße ist geprägt von einer grünen Mitte und einer sie im Süden und Westen umgebenden, markanten, stark bewaldeten, Geländekante mit hoher raumbildender Qualität. Drei Punkthäuser liegen im Bogen zwischen den beiden Raumelementen. Diese grundlegende, städtebauliche Disposition wird mit zwei weiteren Punkthäusern ergänzt. Die Gebäudehöhe wird dabei entsprechend der im Süden abnehmenden Geländekante reduziert. Analog zum von der Stadt geplanten Platz entsteht ein weiterer baumüberstandener Platz für die beiden Studentenhäuser. Ein Parkdeck auf Straßenniveau schiebt sich unter die Studentenhäuser und das von den Hangkanten her um 2,5 m aufgehobene Gelände.

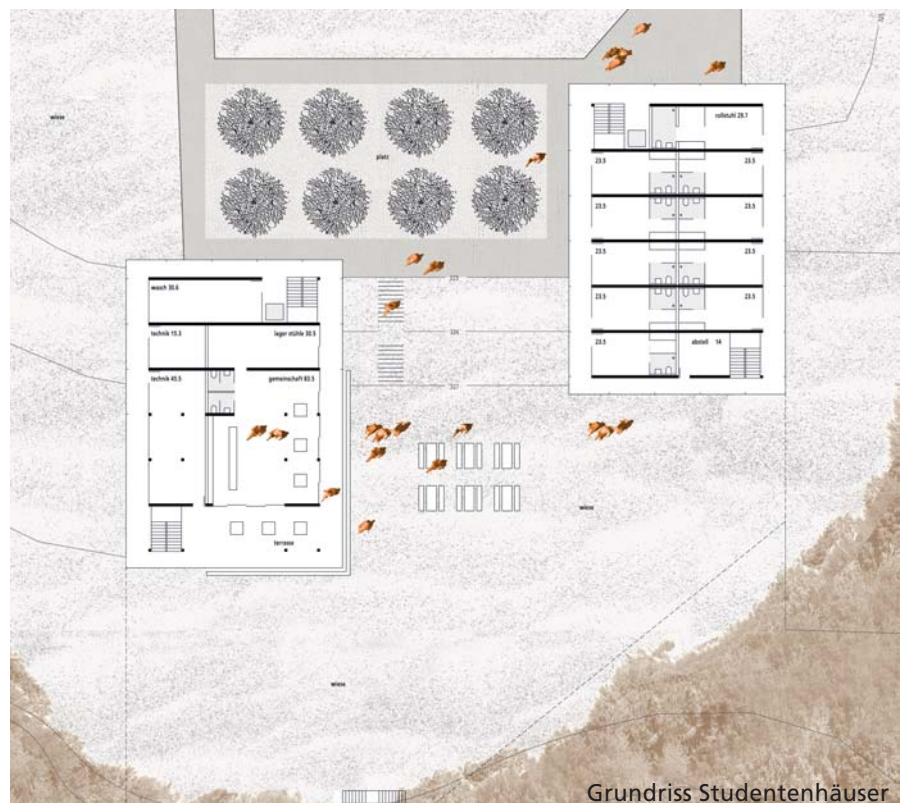
Lageplan



Grundriss Studentenwohnung

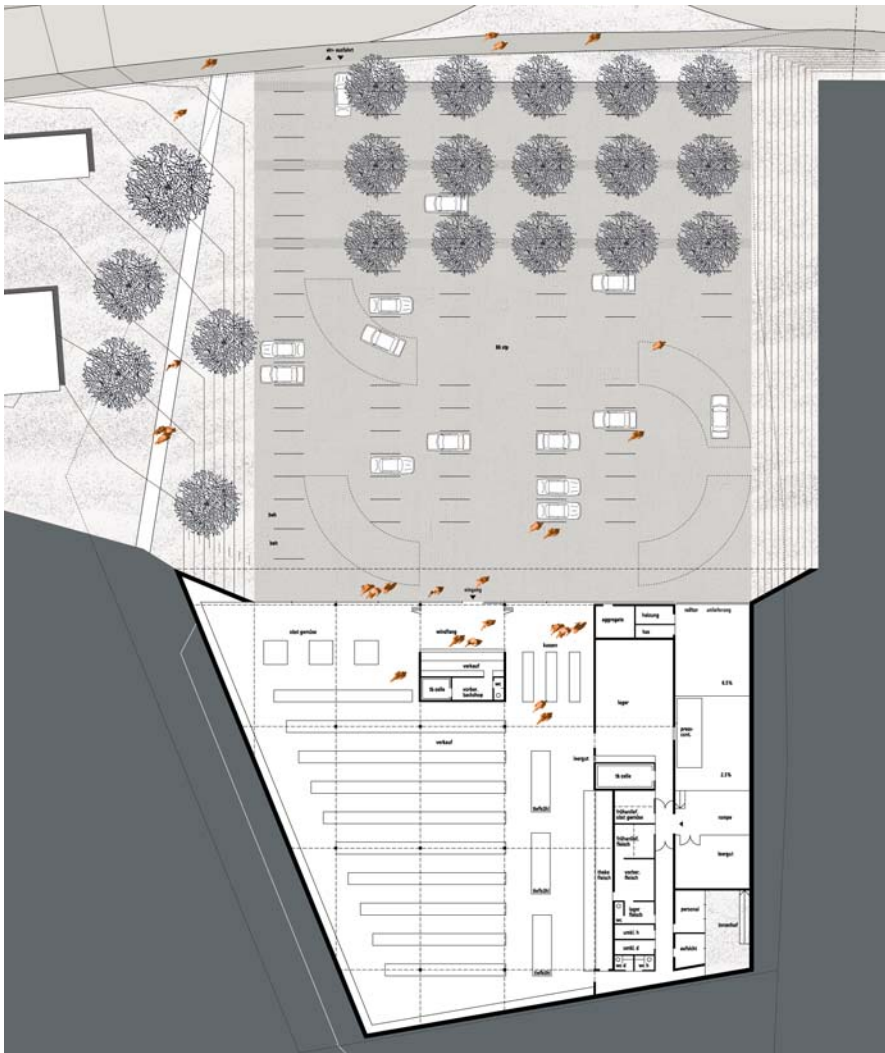


Schnitt/Ansicht Studentenhäuser



Grundriss Studentenhäuser

Wettbewerb "Studentenwohnheim und Supermarkt " Deggendorf - 3. Preis



Supermarkt
Die Höhendifferenz auf dem Planungsgrundstück entspricht der Geschöbhöhe des neuen Supermarktes. der Parkplatz ist unmittelbar an die Aletsbergerstraße angebunden. Er liegt in einer Geländemulde, deren Niveau sich in den Verkaufsflächen des Supermarkts fortsetzt. der Supermarkt ist damit vollständig in das Gelände eingegraben und erhält ein begrüntes, begehbares Dach, das sich gut als Solarfläche eignet. Störungen aus Parkplatz und Lieferverkehr können weitgehend vermieden werden. Die bestehende Wohnbebauung im Westen erhält mit Fuß- und Radwegen, mit neuen Baumpflanzungen und einer unverbauten, weiten Grünfläche auf dem Dach des Markts eine qualitative Aufwertung seines Wohnumfelds.

Grundriss Supermarkt



Nordansicht Supermarkt



Auslober: Stadt Deggendorf
Architekten: deffner vöitländer
Mitarbeit: Julia Hertel,
Stefan Bohnengel
11/2008