

Plangutachten "betreutes Wohnen" Haimhausen 2. Preis

Die Wohnanlage bildet mit dem zukünftigen Rathaus und neuen Läden einen lebendigen Marktplatz, die neue Mitte Haimhausens.

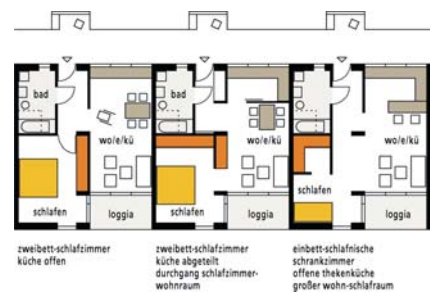
Service- und Sozialeinrichtungen mit einem Gemeinschaftsraum am Marktplatz, der nicht nur für die Bewohner der Anlage sondern auch für Besucher ein Treffpunkt sein soll, gewährleisten die bestmögliche Integration der Senioren. Ein grüner Innenhof, Loggien, Gärten, breite Laubengänge und ein Pavillon fördern einerseits Kommunikation und Kontakte und bieten andererseits private Rückzugsmöglichkeiten. Die 27 Wohnungen und eine Hausmeisterwohnung sind als 1- bis 2-Personenhaushalte in vier verschiedenen Größen barrierefrei geplant. Die Wohnungen erfüllen überdies die Anforderung nach DIN 18025 (rollstuhlgerecht). Das nachhaltige Energiekonzept sieht einen Gasbrennwertkessel als Grundversorgung, unterstützt durch Solar Kollektoren und kontrollierter Raumlüftung mit Wärmerückgewinnung vor.



Grundriss Platzebene



Grundriss Hofebene

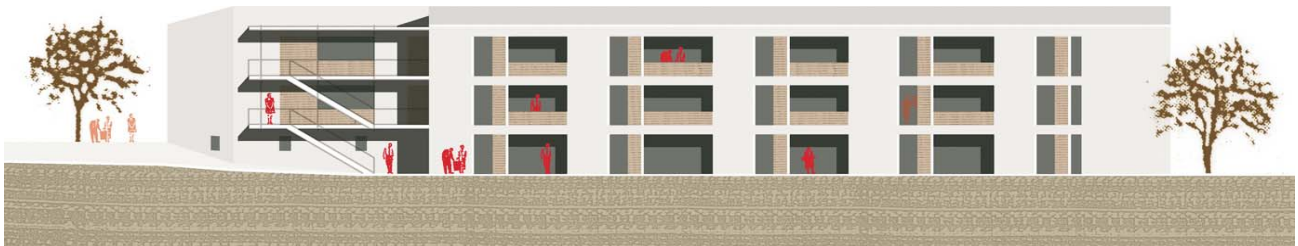
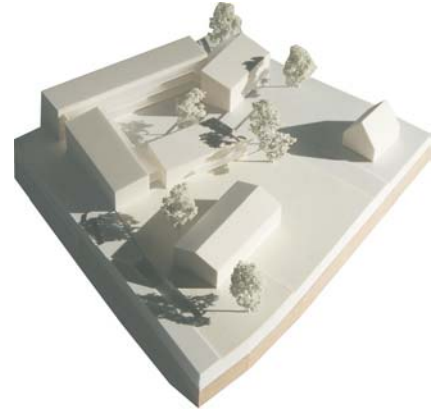


zweibett-schlafzimmer küche offen
 zweibett-schlafzimmer küche abgeteilt durchgang schlafzimmer-wohrraum
 einbett-schlafische schrankzimmer offene thekenküche großer wohn-schlafraum

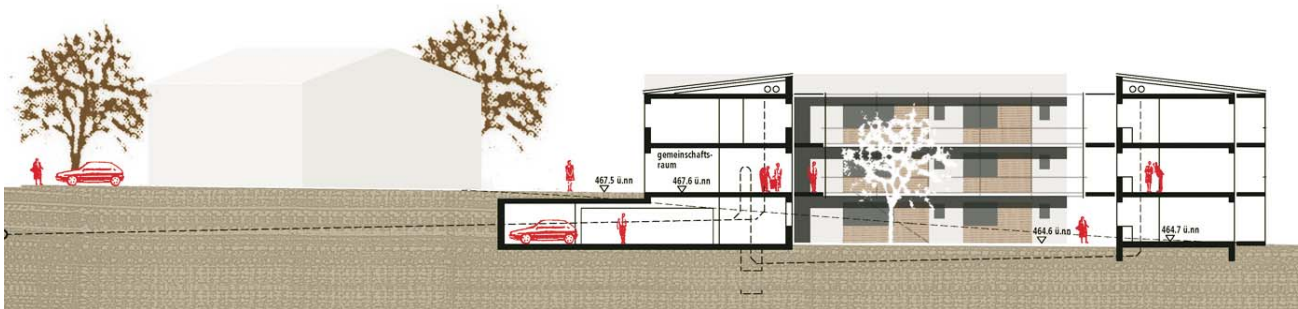


Lageplan

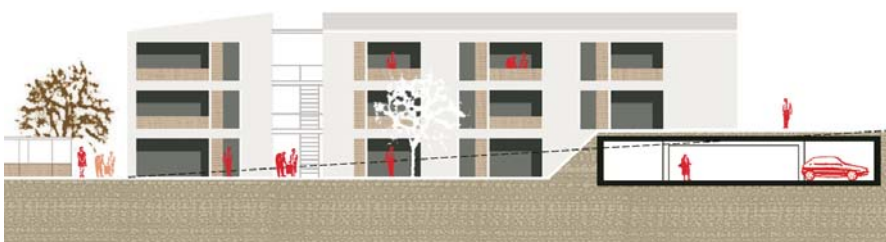
Plangutachten "betreutes Wohnen" Haimhausen 2. Preis



Nordwestansicht



Schnitt



Südwestansicht

Bauherr: Gemeinnützige
Wohnbaugesellschaft mbH
im Landkreis Dachau
Architekten: deffner voitländer
Landschaftsplanung:
gebhard konzepte, München
Mitarbeit: Julia Hertel,
Mirjam Mohrlüder,
Stefan Bohnengel

03/2008