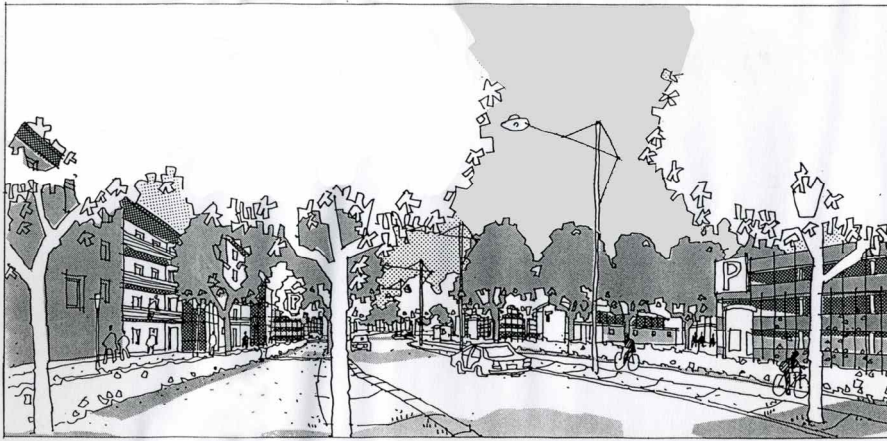


## Meiningen - DreiBigacker Süd 2. Preis

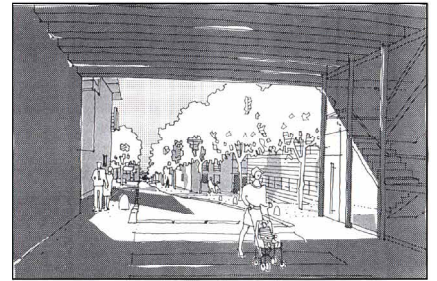
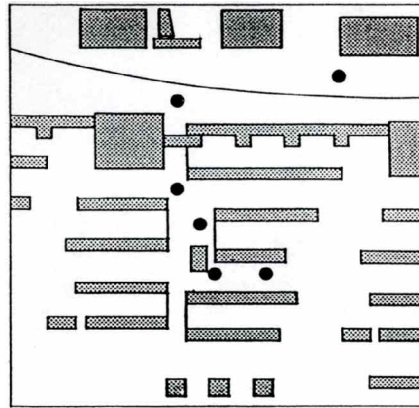
### Städtebauliches Gutachten:

Entlastungsstadt für Meiningen. Für diese Stadterweiterung ist eine Hochebene über dem Werratal mit einer für das Gebiet charakteristischen denkmalgeschützten Kastanienallee bei dem Dorf DreiBigacker vorgesehen. Das Planungsgebiet umfaßt 70 ha mit Wohnraum für ca. 5.000 Einwohner und allen notwendigen Wohnfolgeeinrichtungen.

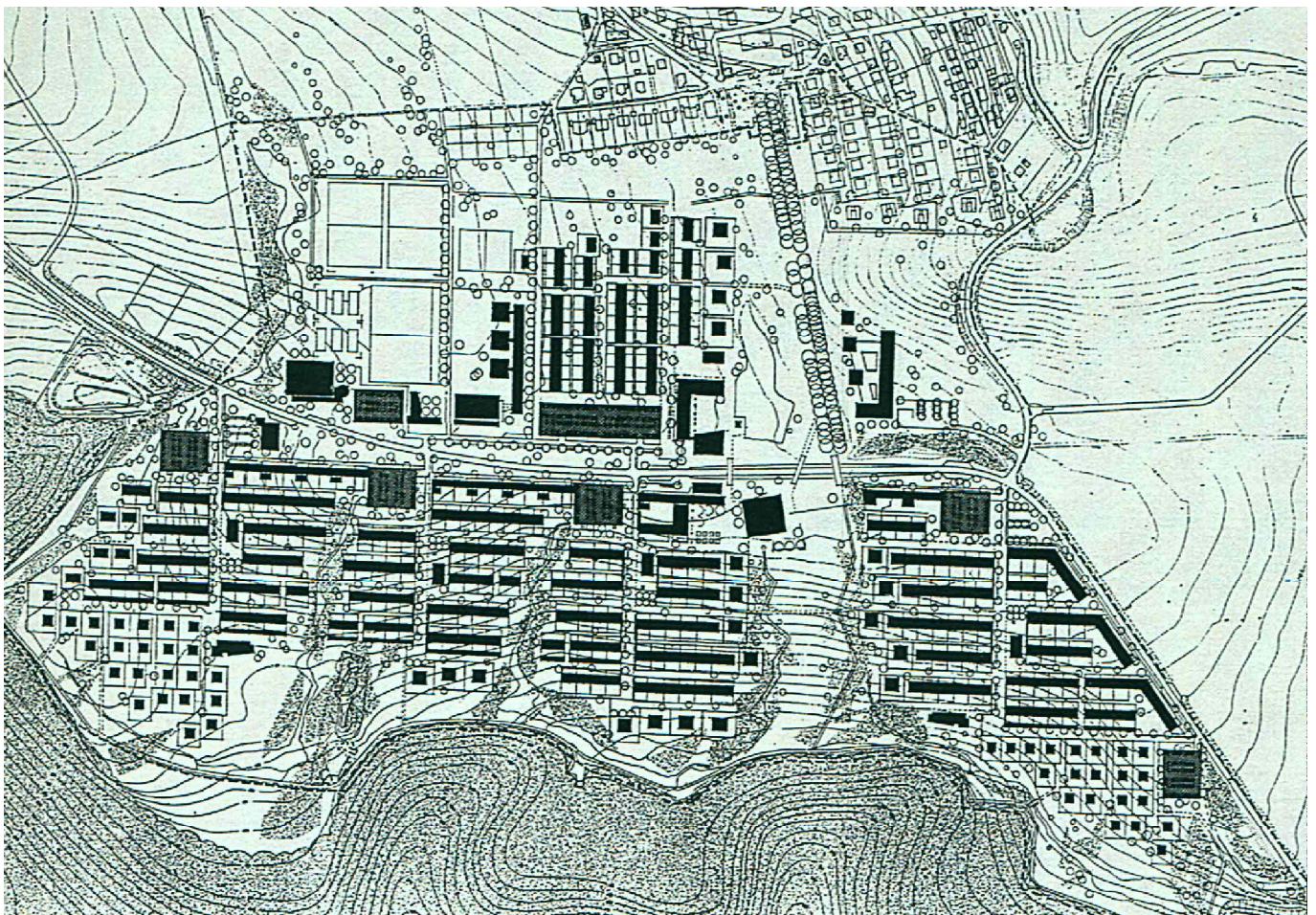
Die Häuserzeilen folgen der Topographie. Sie sind parallel zum Hang konsequent nach Süden orientiert. Entlang der Staatsstraße bilden abschirmende Geschößwohnungen und Parkpaletten eine geschlossene Lärmschutzbebauung für die angrenzenden Wohnquartiere.



Staatsstraße mit Lärmschutzbebauung und begleitendem Grün



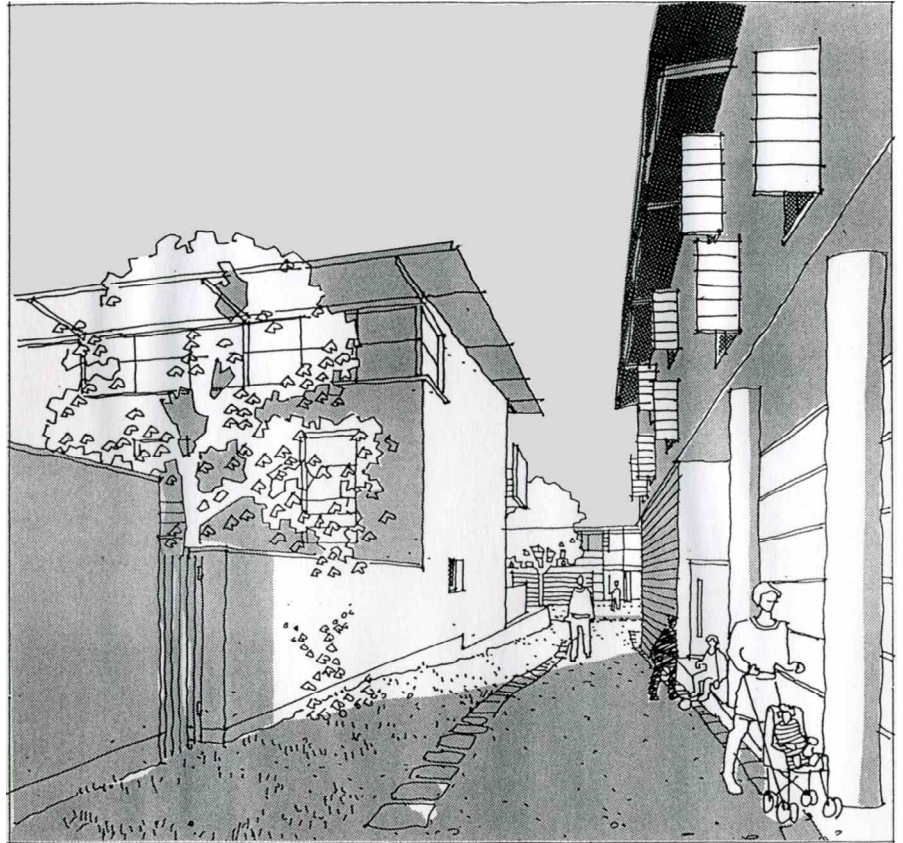
Tordurchgang durch Lärmschutzbebauung



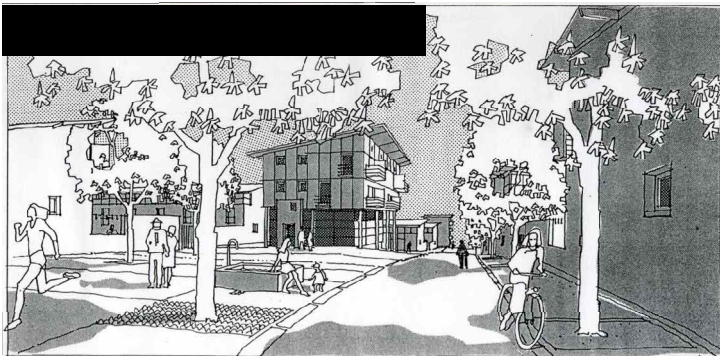
Lageplan



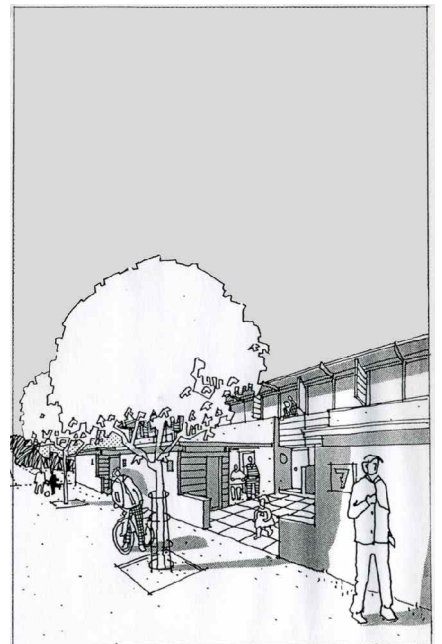
Wohnweg in Ost-West-Richtung



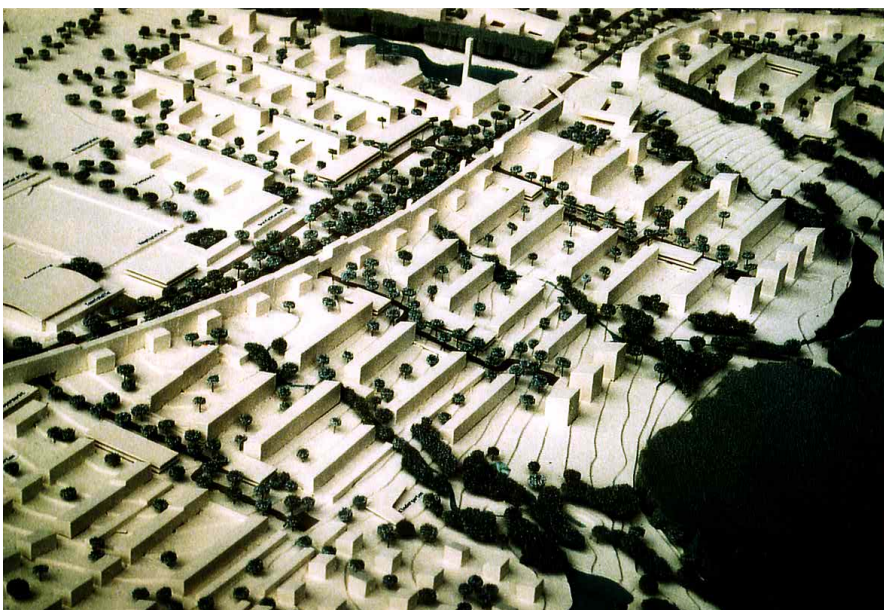
Schmale Gasse in Nord-Süd-Richtung



Platz mit Gemeinschaftseinrichtungen als Quartiersmittelpunkt



Eingangshof Reihenhäuser



Modellfoto

Auftraggeber: Stadt Meiningen, Thüringen  
Architekten: Deffner/Voitländer mit Löffler/Weber  
Mitarbeiter: Stefan Gleisner  
Landschaftsarchitekten: Gebhard/Mahl  
Fläche: 70 ha  
Einwohnerzahl: 5.000  
Entwurf: 1994