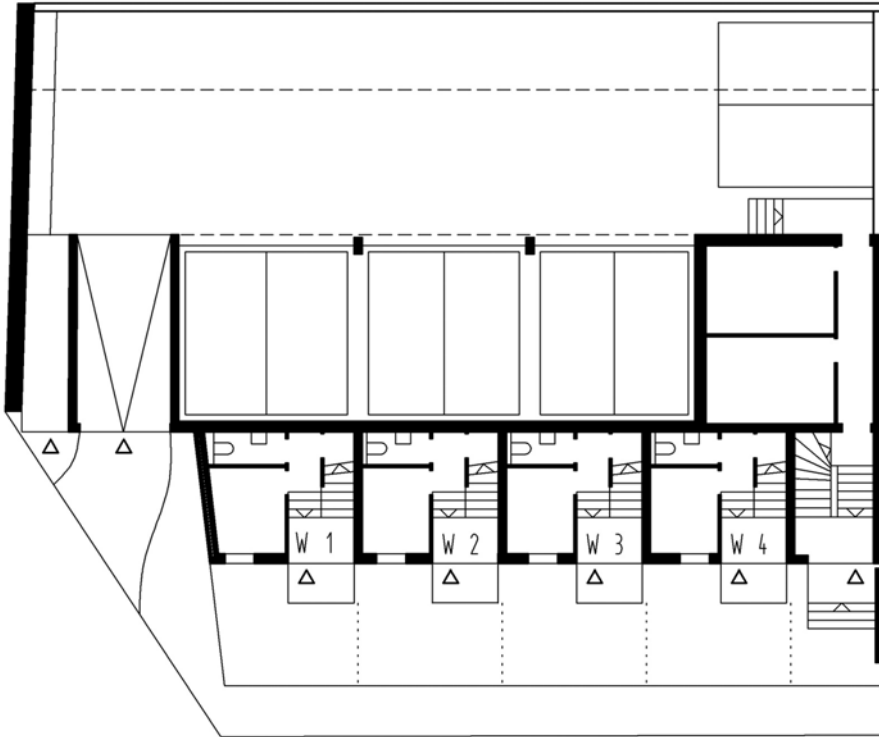
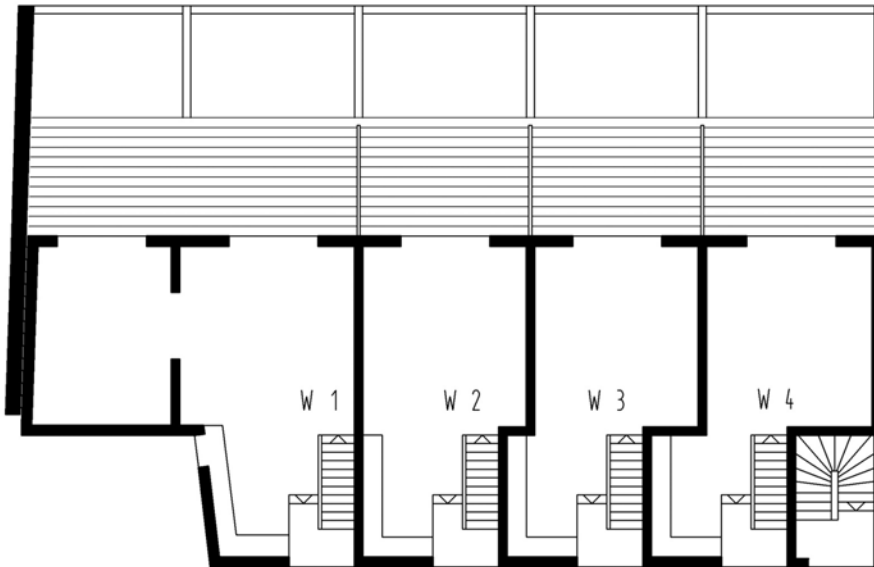


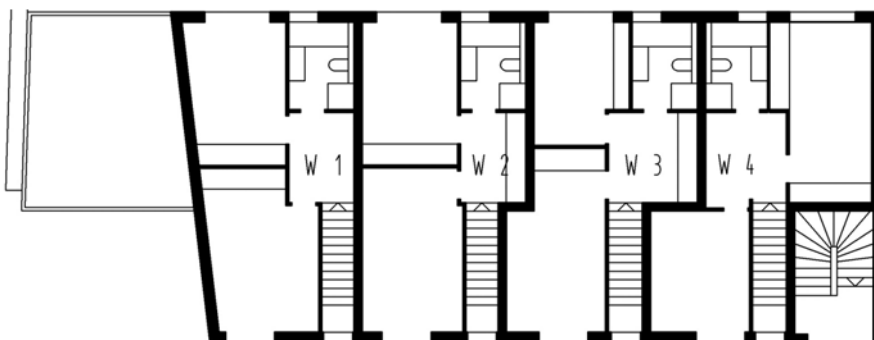
4 Stadthäuser mit Maisonnetten in der Dachauer Altstadt



Grundriss Zwischengeschoss



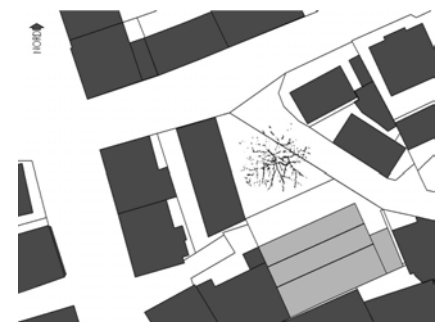
Grundriss Wohngeschoss



Grundriss 1. Obergeschoss

Mehrfamilienhaus mit acht Wohneinheiten. Eingänge, Vorgarten und Laubengang sind nach Norden zum neu gestalteten Platz um die Stadtlinde orientiert und machen ihn lebendig, Südorientierung der Wohnräume.

Die Stadtwohnungen erstrecken sich über drei Ebenen. Im Süden über der Tiefgarage sind Gartenhöfe angeordnet in einer Ebene mit dem angehobenen Wohngeschoss. Über Treppe und Laubengang erschlossen liegen die Maisonnettewohnungen mit Dachterrassen.



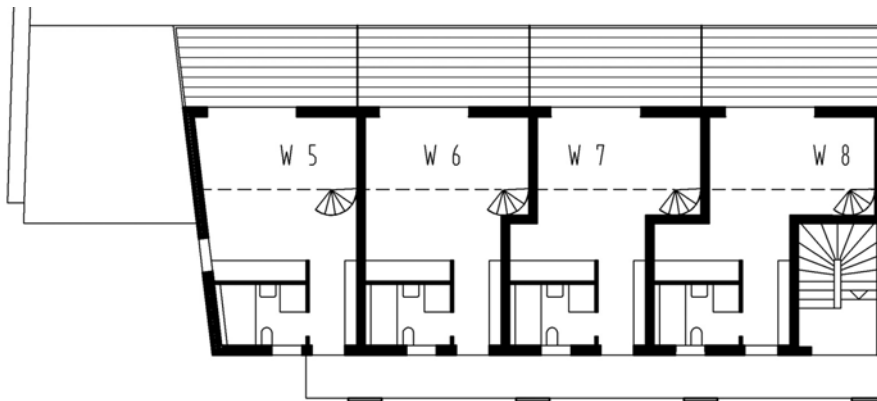
Lageplan

4 Stadthäuser mit Maisonnetten in der Dachauer Altstadt

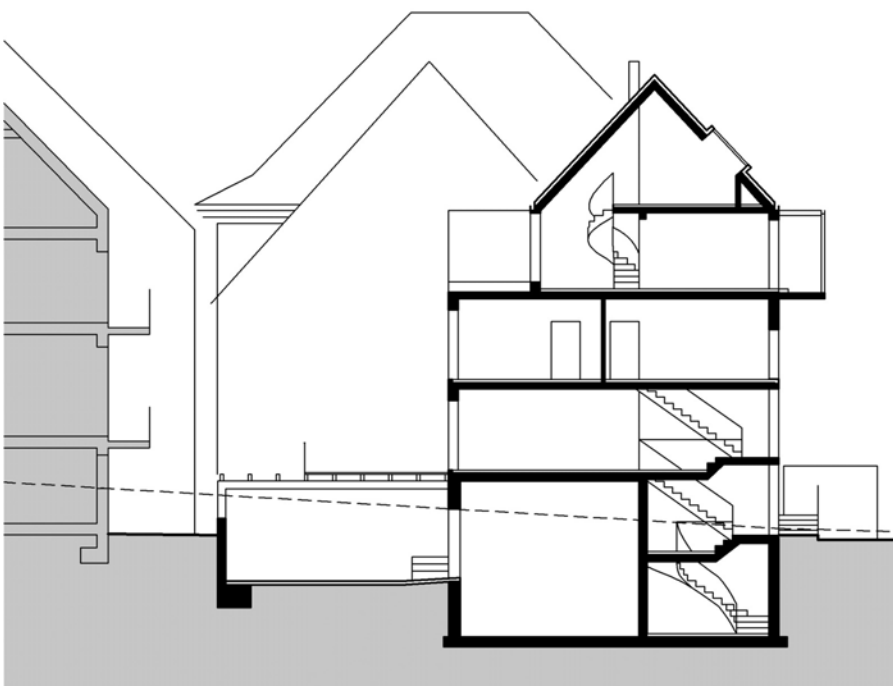


Nordansicht

Nordansicht



Maisonnetten



Bauherr: Mooseder Wohnbau- und
Projektentwicklungs GmbH
Architekten: Deffner Voitländer
(LP 1-5 / HOAI § 15)
Mitarbeit: Julia Hertel, Florian
Zeitler, Shaip Zulali
Tragwerksplanung: Ingenieurbüro
Wallner
Bausumme: 850.000 EUR
Fertigstellung: Sommer 2004

Schnitt durch Wohnungen