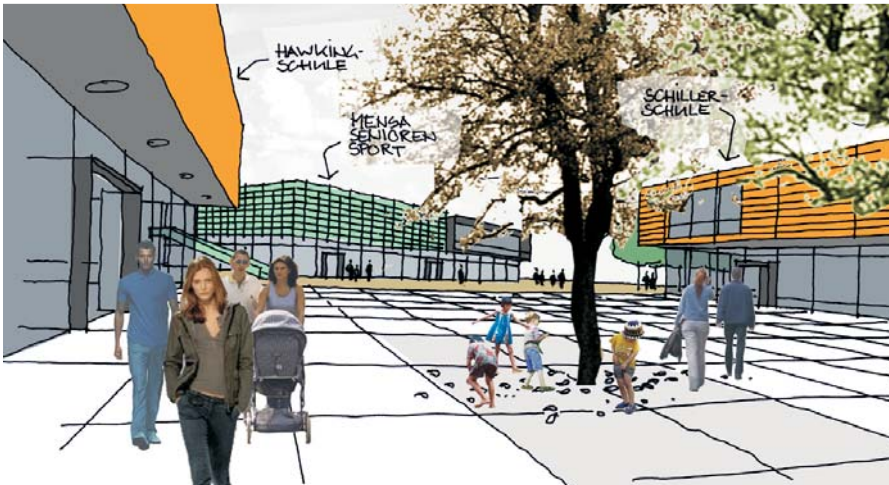


Wettbewerb Soziale Mitte Walldorf Süd (Ankauf)



Perspektive

Zwei Stadtteile werden durch die neue Soziale Mitte verknüpft. Erweiterungen zweier Schulen, der Neubau einer Schule für körperbehinderte Kinder, ein Kindergarten und zwei Kinderkrippen bilden einen weitläufigen, dreieckigen Platz mit vielfältigen Nutzungszonen für Sport, Freizeit und Kommunikation. In dessen Mitte repräsentiert ein Gebäude mit Sporthalle, Mensa und Seniorenzentrum die soziale Mitte Walldorfs, die das Angebot der Stadt an öffentlichen Einrichtungen erweitert.



Grundrisse



Piktogramm Nutzungen



Piktogramm Grünstruktur



Piktogramm Raumbildung



Lageplan



Schnitte und Ansichten Schulen



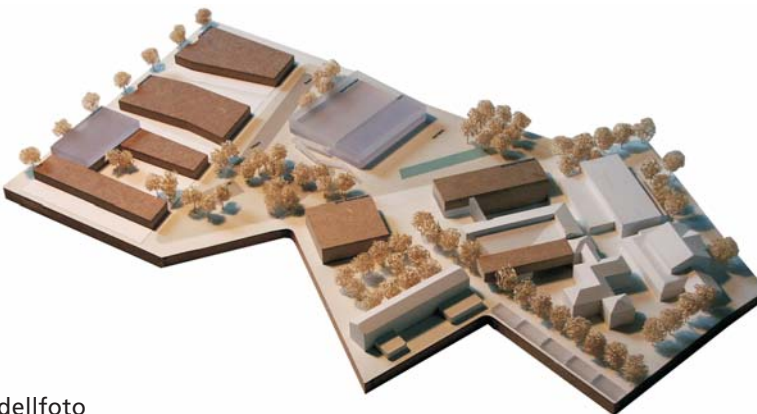
Ansichten Schulen



Ansichten Kinderkrippen und Kindergarten



Ansicht und Schnitt Sporthalle



Modellfoto

Auslober: Stadt Walldorf
Architekten: Deffner Voitländer
Mitarbeit: Stefan Bohnengel, Julia Hertel, Kersten Waltz
Landschaftsplanung: Gebhardkonzepte, München
08/2007